

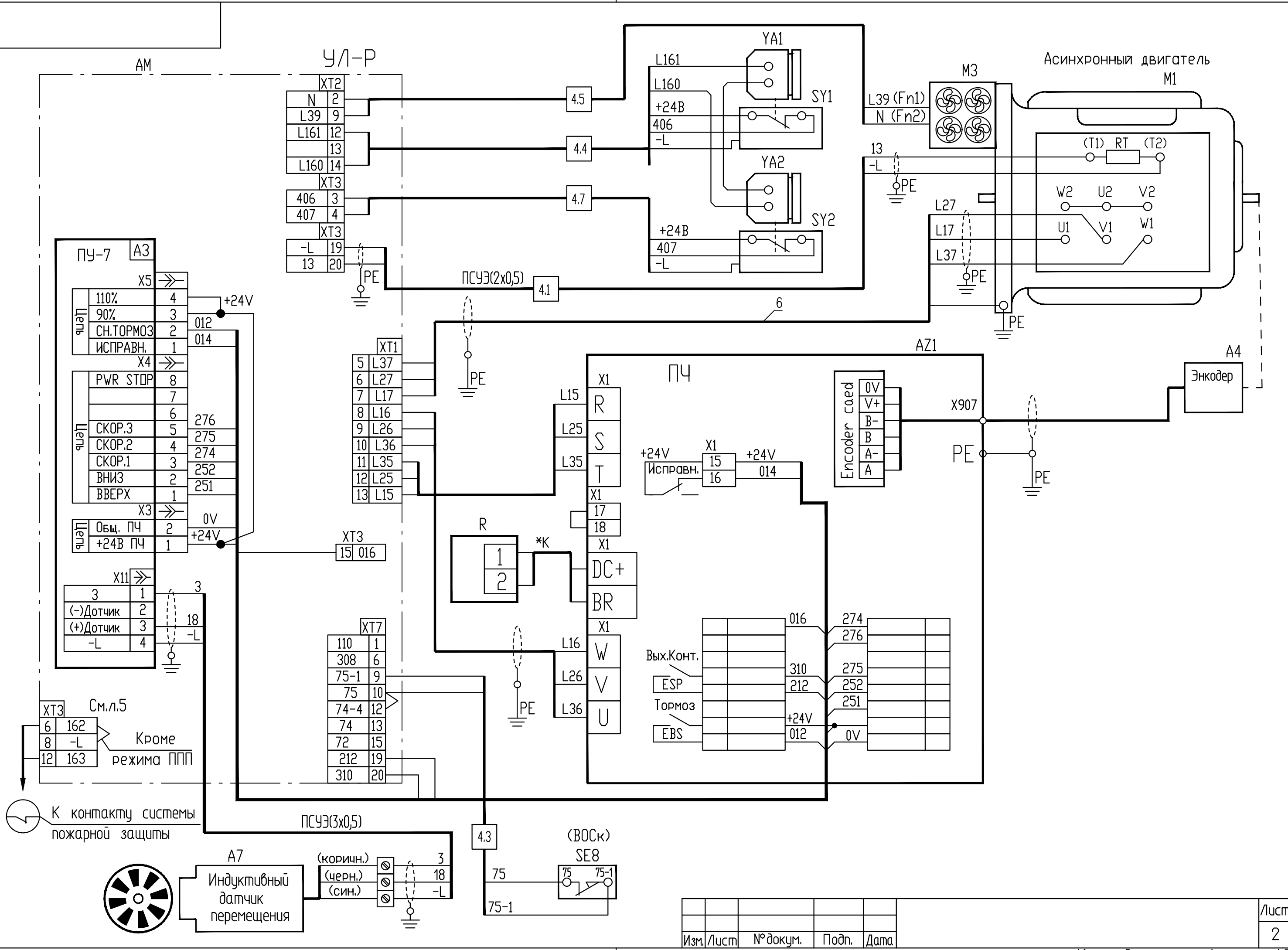
Инв. № подл.	Подп. и дата	Взам. инв. №	Инв. № дубл.	Подп. и дата

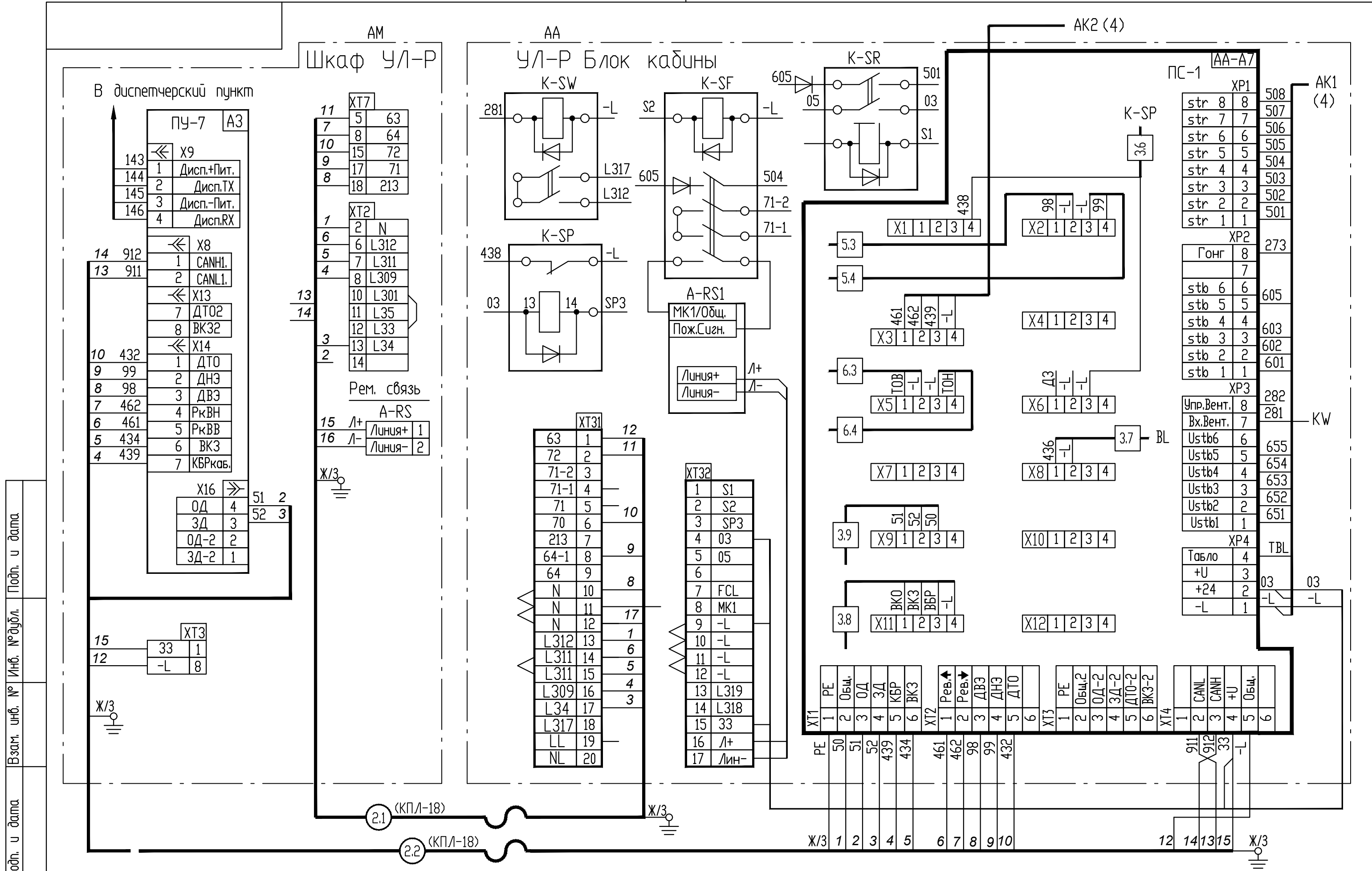
8. Свободные концы ленточного провода ПУВПП-12x0,5 обрезать "лесенкой" и изолировать каждую ленту по отдельности, не допуская короткого замыкания жил на "землю" или друг на друга.
9. Пучки 4.1, 4.3, 4.4, 4.5 вести отдельно от пучка 6 проводом ПВ1 сечением 1,5мм<sup>2</sup>  
Пучки 5 и 6 вести проводом сечением не менее 6мм<sup>2</sup>

1. Схема выполнена для пассажирских лифтов с одиночным и групповым (до 6 лифтов в группе) управлением з/п до 1600кг со скоростью движения до 1,6 м/с с регулируемым приводом для административных (общественных) зданий с количеством остановок 17.
2. В позиционных обозначениях аппаратов схемы, а также в маркировках проводов буквы, указанные в скобках, означают:  
(В) – номер верхней остановки;  
(п) – число, соответствующее номеру промежуточных остановок;  
(Р) – номер основной посадочной остановки;  
Базисный лифт – лифт, в шахте которого установлены вызывные аппараты.
3. Заводская маркировка проводов от электроаппаратов указана в скобках.
4. Прокладку проводов по машинному помещению к электрооборудованию лифта и до ввода в шахту вести в специально предусмотренных каналах.
5. Прокладку проводов к электрооборудованию кабины и приемка лифта, для обеспечения защиты от механических воздействий, вести кабелем в двойной изоляции или иным специально предусмотренным методом.
6. Вызывные аппараты и соединения с ними в лифтах группы, не являющихся базисными, отсутствуют.
7. \*4 – ввод нулевого рабочего проводника N и изолированная клемма в вводном устройстве используется только для пятипроводной сети питания ( с изолированной нейтралью ), при этом нужно удалить перемычку между нулевым рабочим (N) и нулевым защитным (РЕ) проводниками. Прокладку нулевого рабочего проводника (N) вести проводом голубого цвета.  
\*Г – только для группового управления  
\*К – провода поставляются комплектно с аппаратами  
\*Л – при освещении кабины люминесцентными или энергосберегающими лампами  
\*ОВ – для лифтов, в которых предусмотрена перевозка лиц с ограниченными физическими возможностями  
\*П – устанавливается на основной посадочной остановке  
\*ПН – схема показана при наличии указанных аппаратов маркировки отсутствующих соединений не использовать.  
\*ПП – только при наличии режима "Перевозка пожарных подразделений"

Изм./Лист	№ докум.	Подп.	Дата	Лифт пассажирский с устройством управления серии УЛ-Р Схема электрическая соединений	Лит.	Масса	Масштаб
Разраб.					И		
Проб.					Лист 1	Листов 6	
Т.контр.				Для объекта "ФУД-СИТИ", г.Москва			
Г.констр.							
Н.контр.							
Утв.							

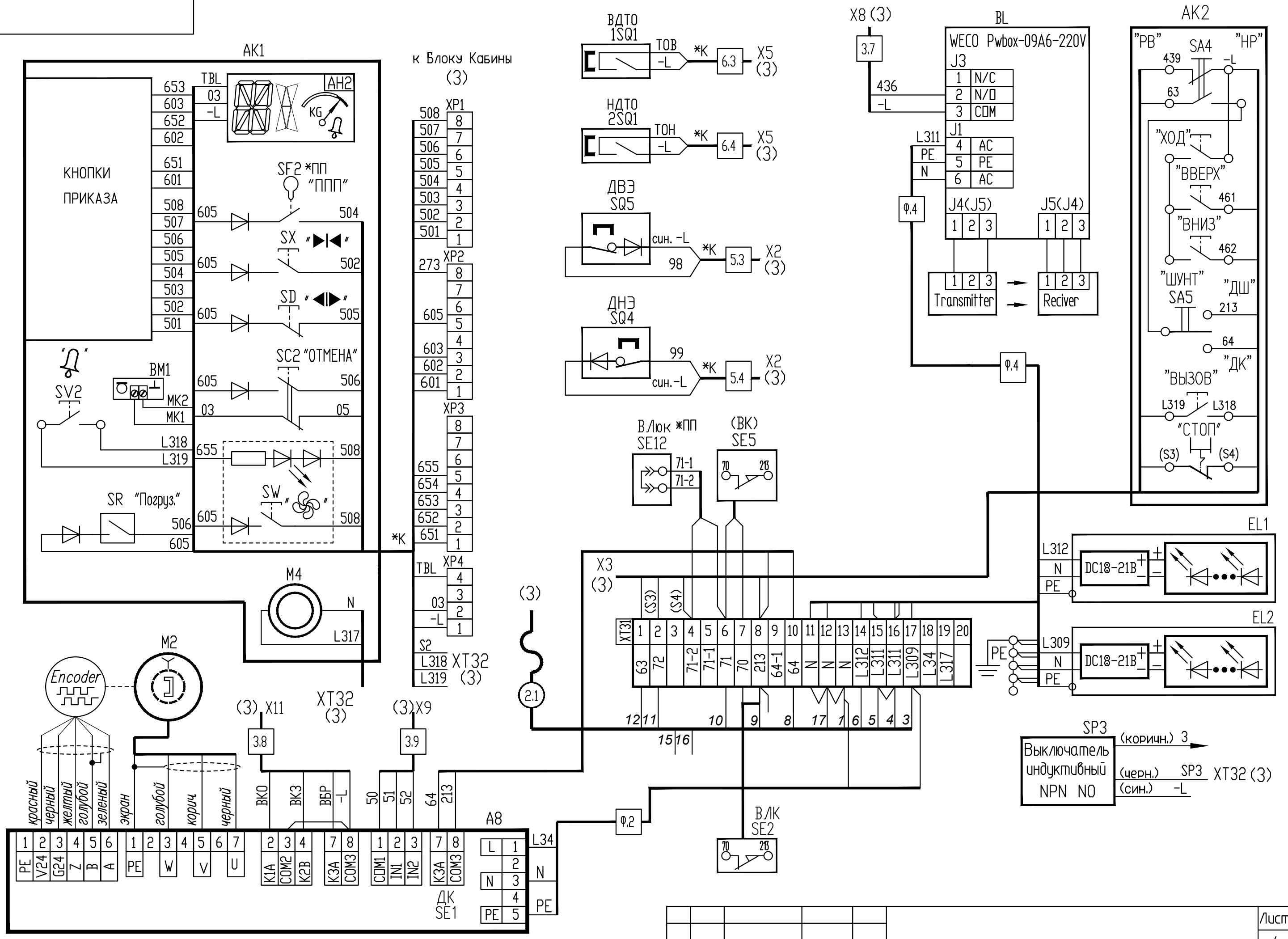
Инв. № подл. Подл. и дата  
 Взам. инв. № Инв. № дубл. Подл. и дата



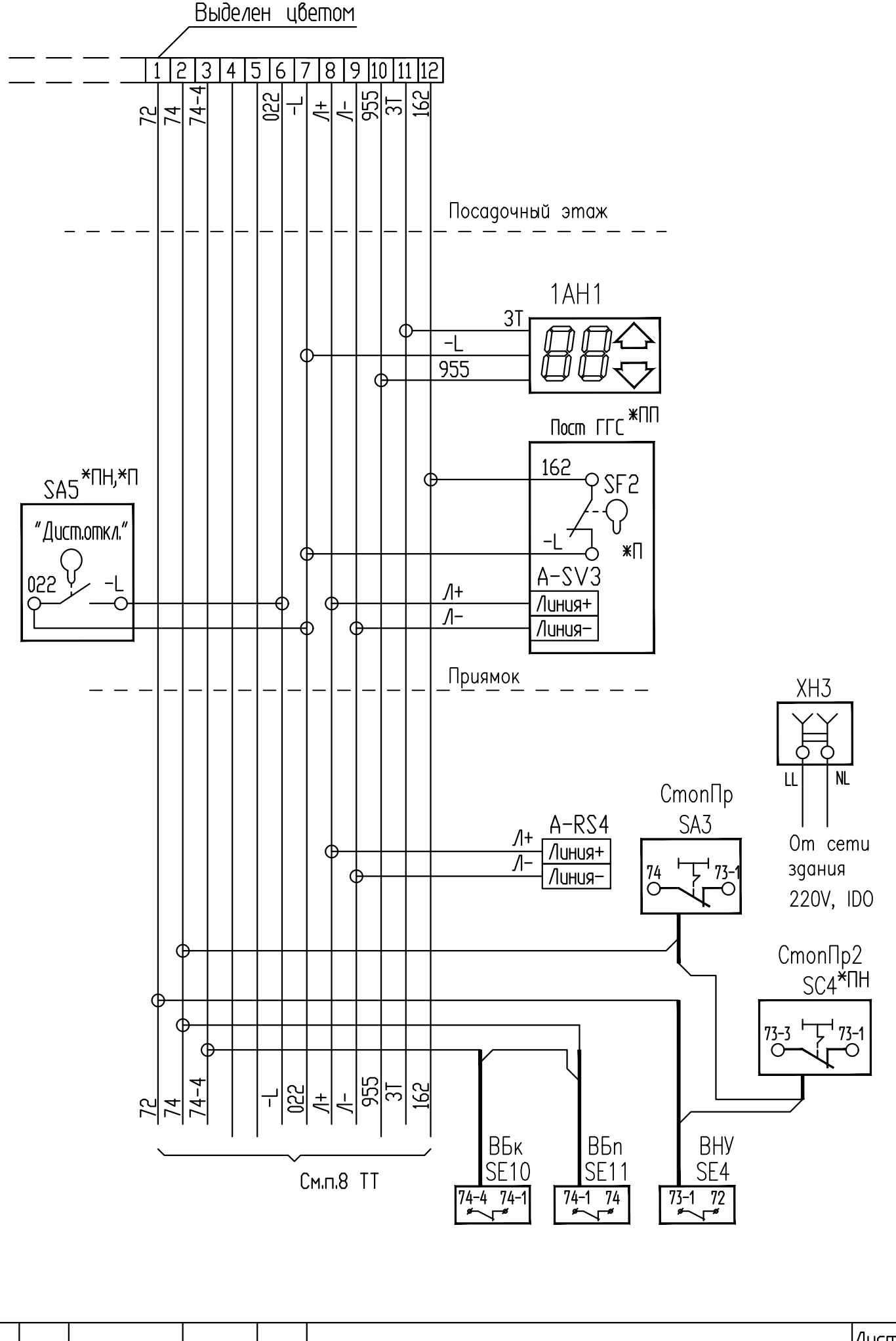
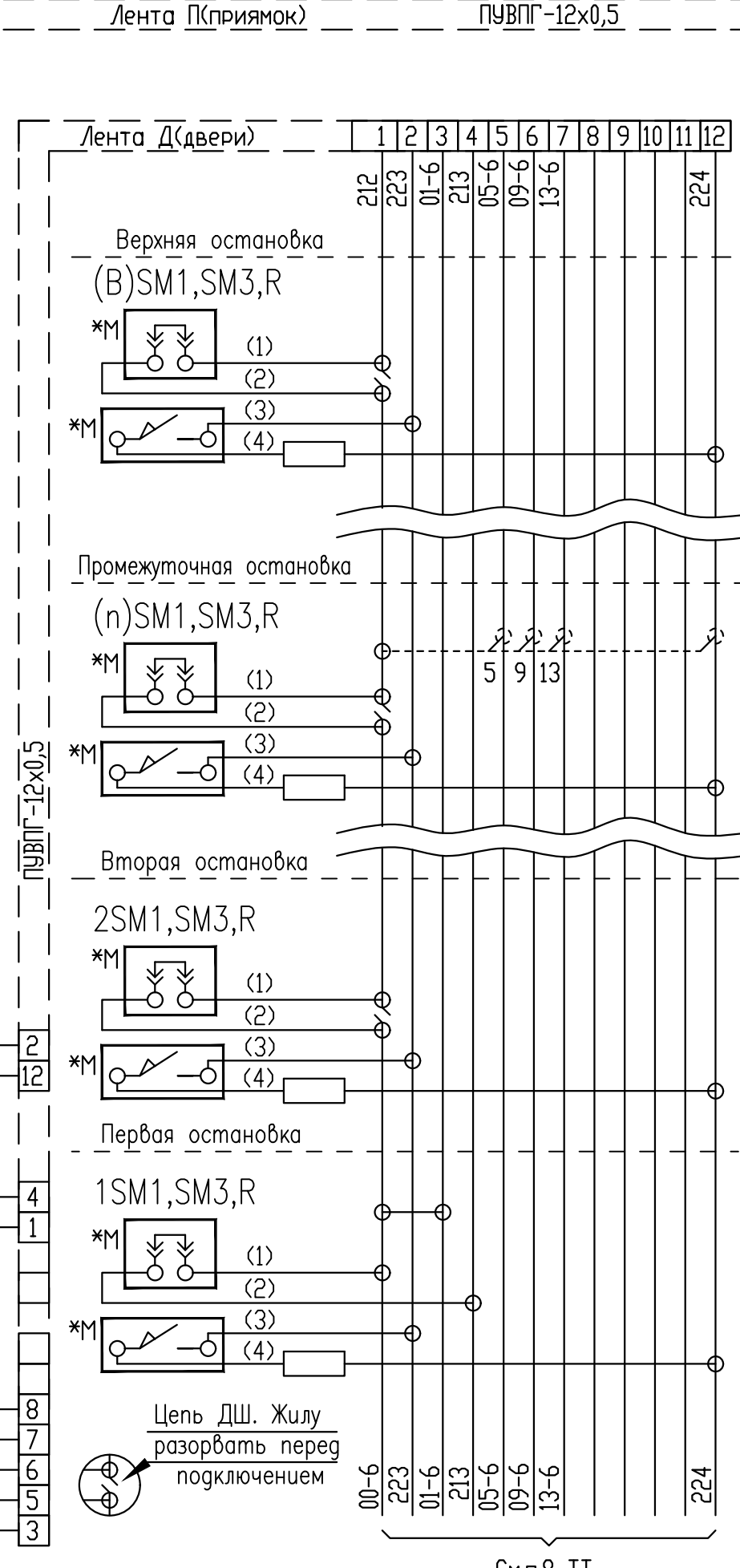
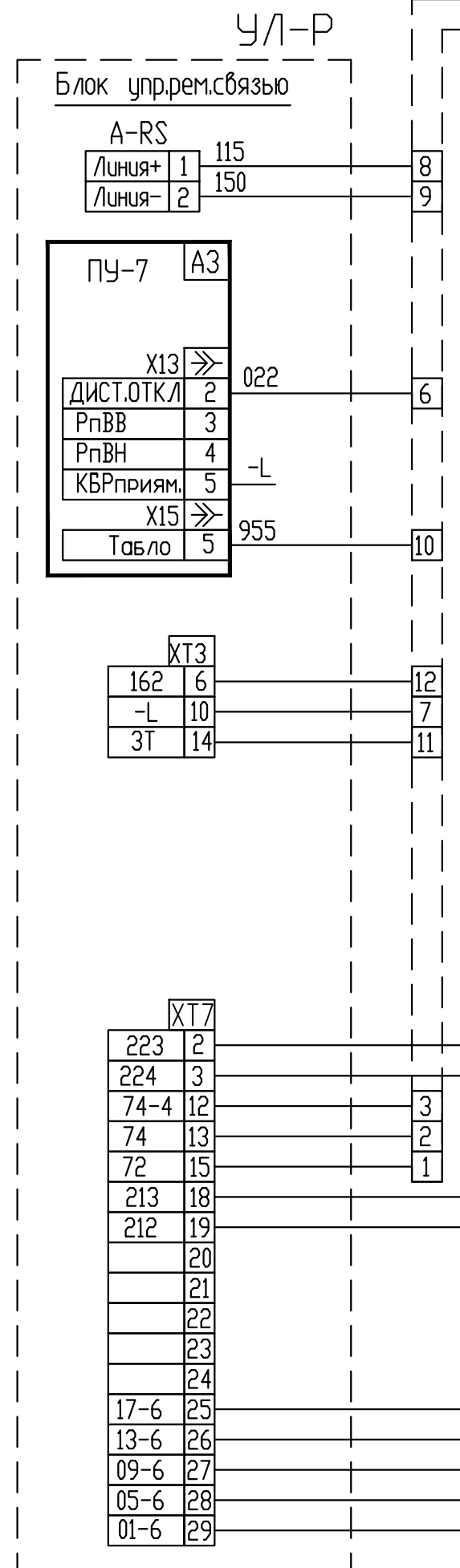


Инв. № подл. Подп. и дата. Взам. инв. № Инв. № дубл. Подп. и дата.

Инв. № подл. Подп. и дата. Взам. инв. № Инв. № дубл. Подп. и дата.

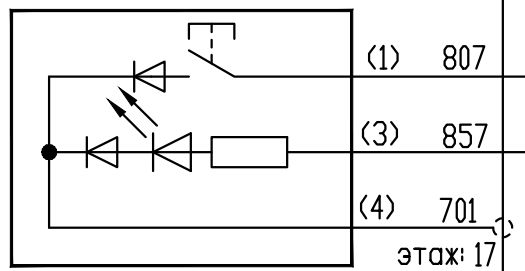


Инв. № подл.	Подп. и дата	Взам. инв. №	Инв. № дубл.	Подп. и дата

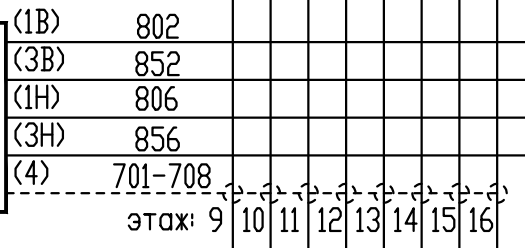


Подключение постов вызова для административных зданий

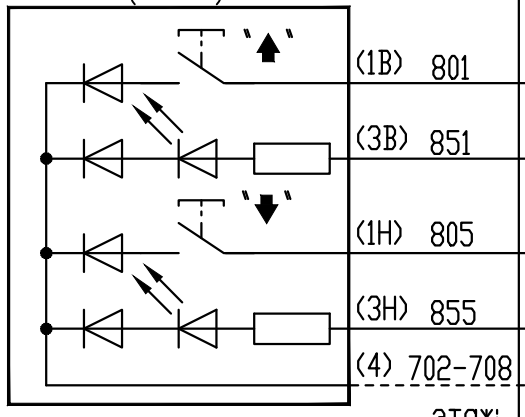
17AB1



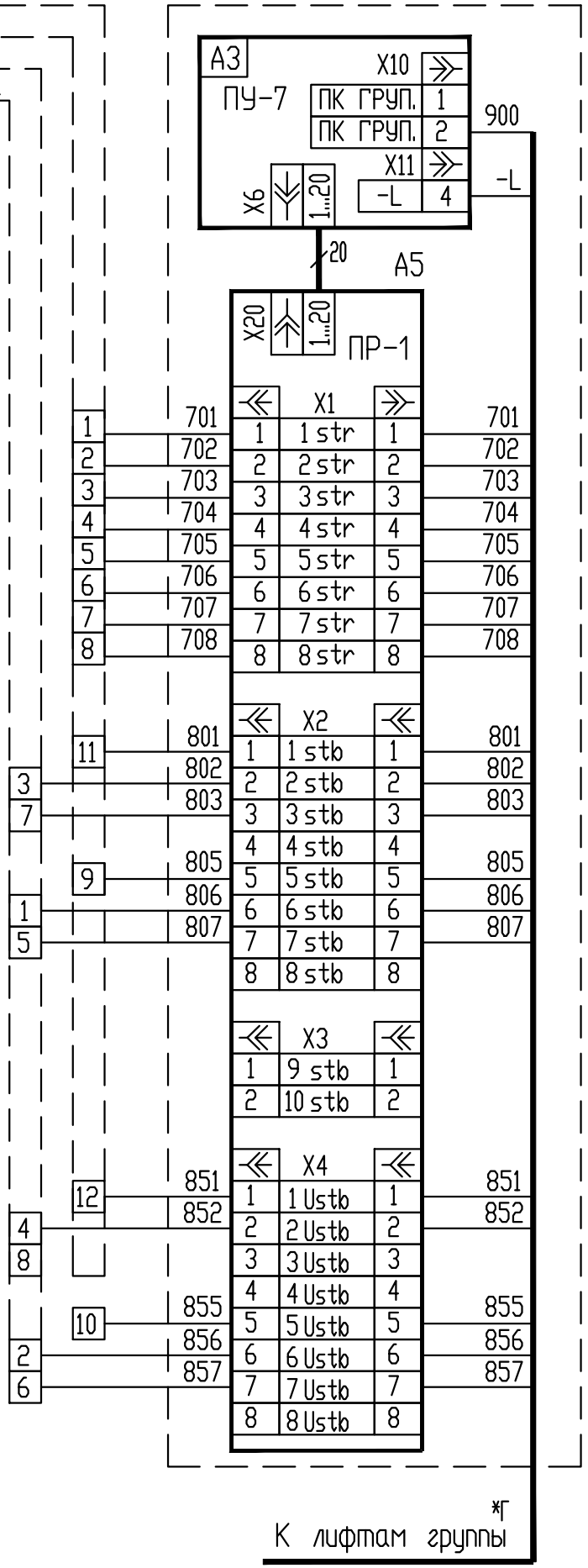
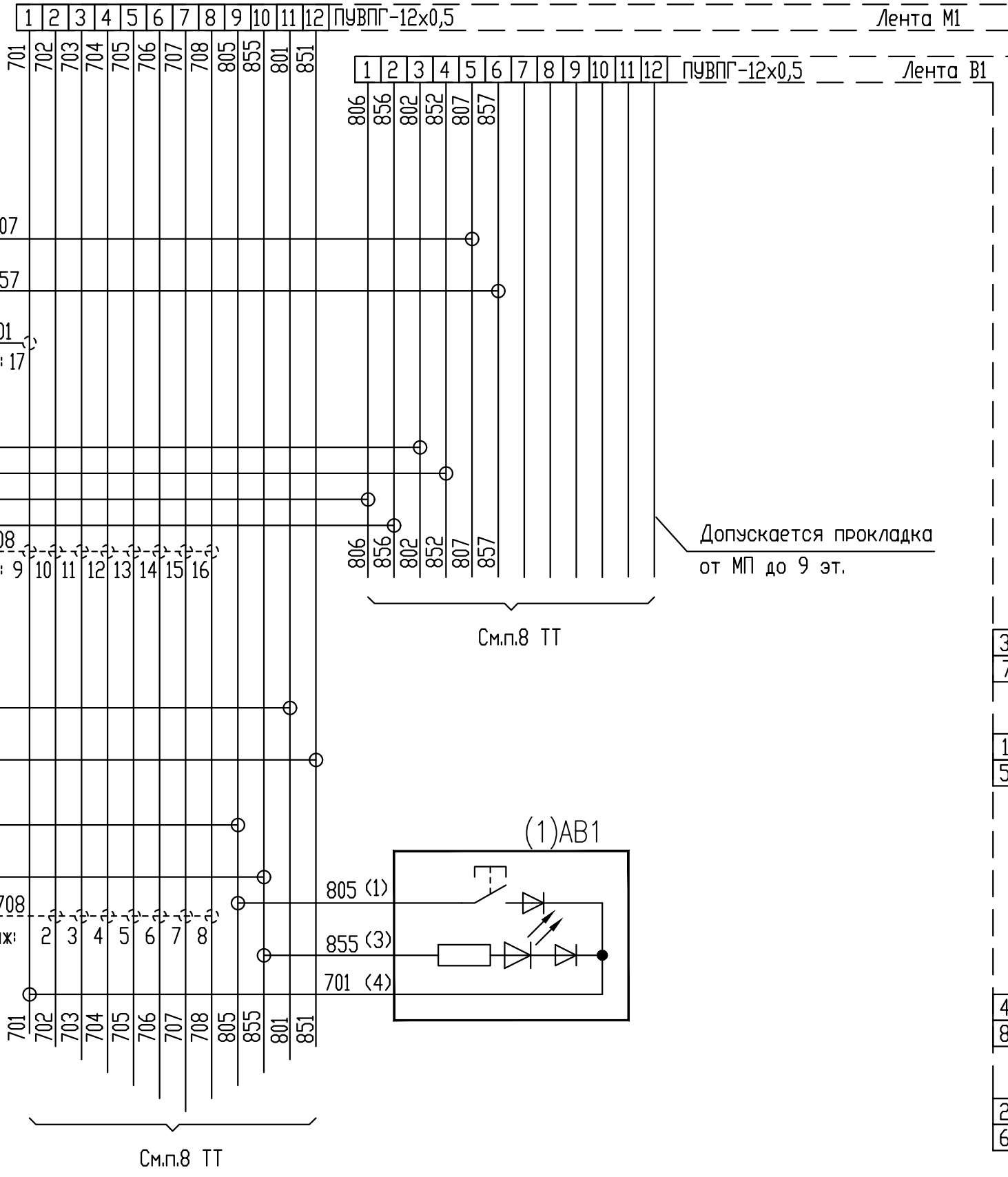
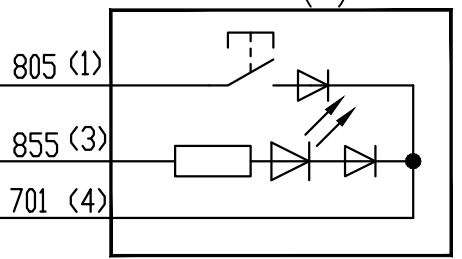
(9...16)AB2



(2...8)AB2



(1)AB1



Инв. № подл.	Взам. инв. №	Инв. № дубл.	Подп. и дата

Изм./Лист	№ докум.	Подп.	Дата